

Inversiones

Electricaribe
Somos Todos



CONPES 3910

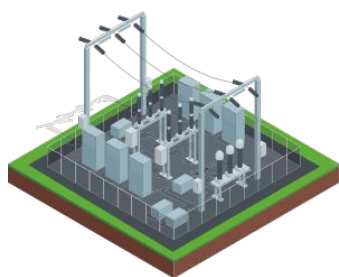


Criterios Inversión



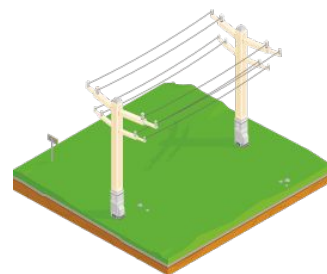
Inversión Alta Tensión

	Escenario CONPES (MCOP)
Gestión obras de Alta Tensión	15.827
Mantenimiento Alta Tensión	4.610
Proyectos SDL	31.331
Total Inversión Alta Tensión	51.768



Inversión Media Tensión

	Escenario CONPES (MCOP)
Mantenimiento Media Tensión	11.934
Desarrollo Media Tensión	12.122
Total Inversión Media Tensión	24.056



Control de Energía

	Escenario CONPES (MCOP)
Proyectos de aseguramiento de Red BT + acometida	13.201
Sistema de medición centralizada y macromedida	20.454
Total Control de energía	33.655



Sistemas Información

	Escenario CONPES (MCOP)
Actualización DMS	9.688
Total Sistemas Información	9.688

Recurso destinado a interventoría
Escenario CONPES (MCOP)
5.834

Total inversión
125.001
Escenario CONPES (MCOP)

Inversión por departamento

Dirección Gestión de Red | CONPES 3910

Proyectos desarrollo alta tensión

47.158 MCOP

Segundo Transf SE San Jacinto
Inv.: 6.381MCOP
Clientes beneficiados 8417

- 1. Segundo Transf San Andrés de sotavento
- 2. Subestación Cereté
- 3. Subestación nueva Montería

1. Inv.: 2.767MCOP
Clientes beneficiados 15.904
2. Inv.: 15.379MCOP
Clientes beneficiados 24.450
3. Inv.: 15.951MCOP
Clientes beneficiados 50.712



1. Segundo Transf SE La Jagua
2. Adecuación SE Becerril

- Inv.: 6.251MCOP
1. Clientes beneficiados 5.526
 2. Inv.: 2.429MCOP
Clientes beneficiados 4.069

★ Puesta Servicio 2020
★ Puesta Servicio 2019

Proyectos mantenimiento alta tensión

4.610 MCOP

MAGDALENA

Reemplazo Transformador:

- + 1. Algarrobo 43 Años; 2,3 MVA *Inv: 231 MCOP*
- + 2. El Difícil 43 años 6,25 MVA *Inv: 437 MCOP*
- + 3. Loma del Balsamo 35 años 2 MVA *Inv: 326 MCOP*
- + 4. Tres esquina 49 años 2 MVA *Inv: 326 MCOP*

ATLÁNTICO

Reemplazo Transformador
PTO PUERTA DE ORO
(49 Años - 28 MVA) ✦
Inversión: 1.348MCOP

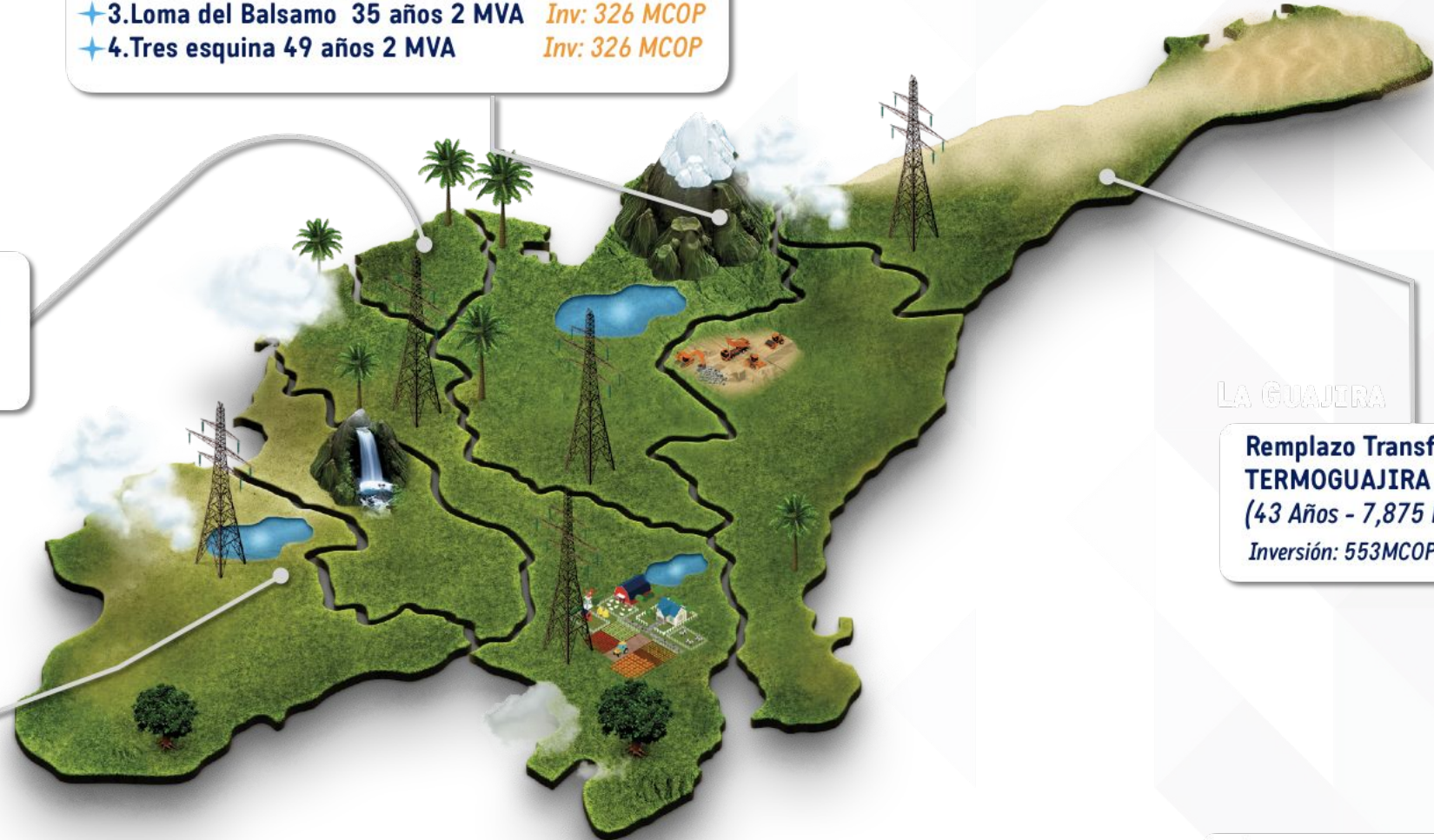
LA GUAJIRA

Reemplazo Transformador:
TERMOGUAJIRA ✦
(43 Años - 7,875 MVA)
Inversión: 553MCOP

MONTERÍA

+ Adquisición Móvil
Inversión: 1.400MCOP

✦ Puesta Servicio 2020
+ Puesta Servicio 2019



Proyectos desarrollo media tensión

12.122 MCOP

- 1. Bosque 11
- ★ 2. Ternera 11
- ★ 3. Ternera 12

Ciénaga 4
 Inversión 780MCOP ★
 Clientes beneficiados 15812

Maicao 6
 Inversión 706MCOP ★
 Clientes beneficiados 5011

Inv.: 972MCOP
 1. Clientes beneficiados 14.061

Inv.: 2.254MCOP
 2. Clientes beneficiados 11.866

Inv.: 1.150MCOP
 3. Clientes beneficiados 17.443

1. Codazzi 3 ★
 2. 2nda línea Copey -Bosconia ★

Inv.: 524MCOP
 1. Clientes beneficiados 10.144

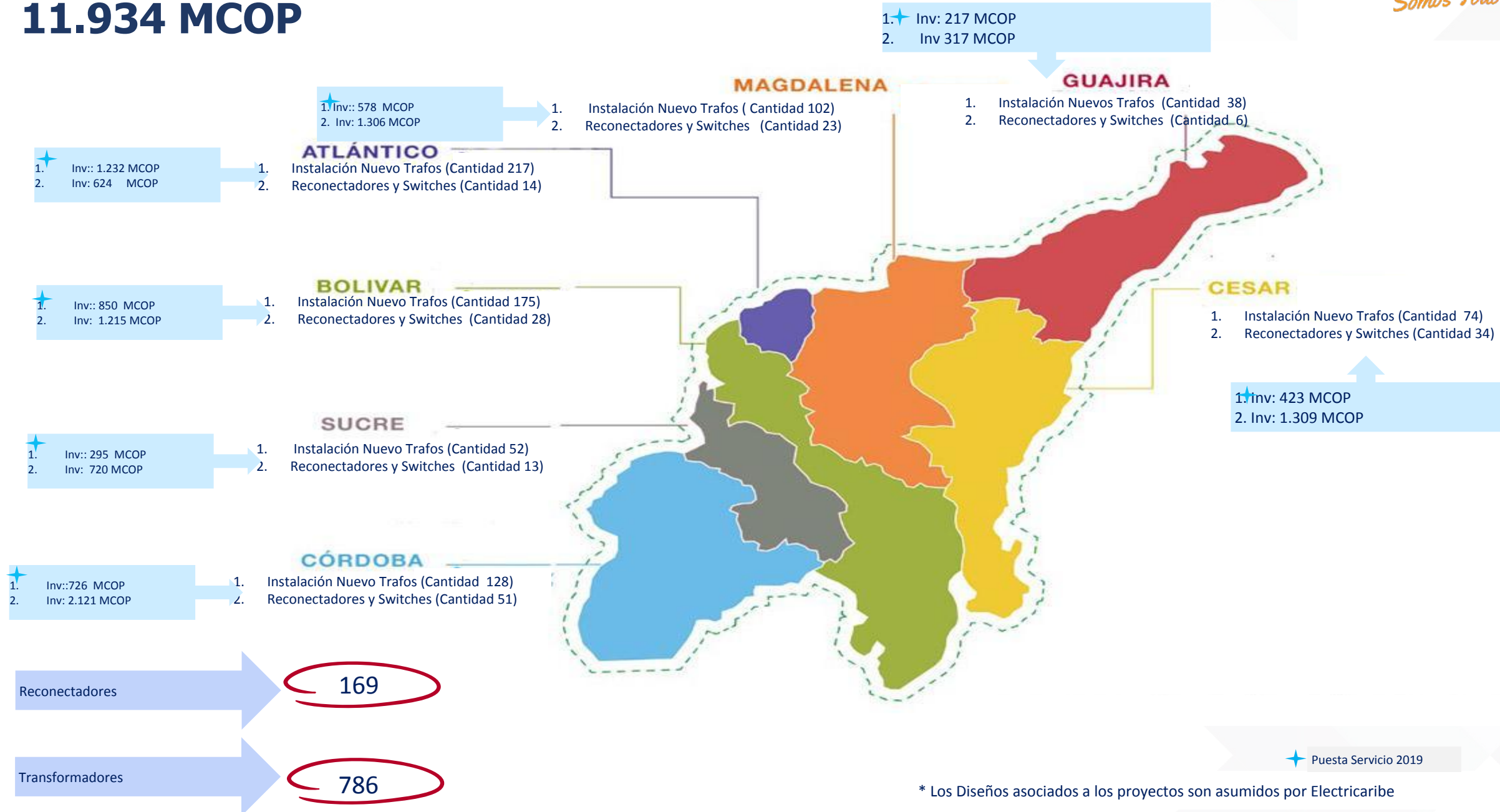
Inv.: 4.039MCOP
 2. Clientes beneficiados 17.482

Montería 12
 Inversión 1.680MCOP ★
 Clientes beneficiados 8266

★ Puesta Servicio 2020
 ★ Puesta Servicio 2019

Proyectos mantenimiento media tensión

11.934 MCOP



Proyectos control de energía

33.655 MCOP

13.526 Clientes a Intervenir

1. *Inversión: 13.201MCOP*
Aseguramiento de la RED
2. *Inversión: 20.454MCOP*
Sistema Medición Centralizada



Delegación	Municipio	AMT	Barrio	Código del Proyecto	Total Clientes	Total Transformadores
Atlántico Norte	Barranquilla	CTR-CDL-UNI ESPIGA	La Victoria	ATLN_LA VICTORIA_1	2.249	38
Atlántico Norte	Barranquilla	CTR-CDL-UNI ESPIGA	Cevillar	ATLN_CEVILLA R_1	1.215	19
Atlántico Norte	Barranquilla	CTR-CDL-UNI ESPIGA	Ciudadela a 20 de Julio	ATLN_CIUDEDE LA 20 DE JULIO 1_1	3.555	55
Atlántico Norte	Malambo	VTE-MGB-MLB ESPIGA	El Concord	ATLN_EL CONCORD_1	5.526	87
Atlántico Norte	Barranquilla	CTR-CDL-UNI ESPIGA	La Sierra	ATLN_LA SIERRA_1	981	20

Sistema DMS. 9.688 MCOP

Actualmente los sistemas de información con los que Electricaribe opera la red de distribución y sirven de soporte para la realización de los reportes ante los diferentes entes de seguimiento y control presentan inconvenientes debido a su tiempo de servicio y a la rigidez de su esquema y obsolescencia.

Técnicos

- Servidores fuera de suministro y garantía, por lo que no es posible la ampliación y renovación del hardware, creando así el riesgo de que cualquier falla represente un costo elevado de reparación.
- Sistema Operativo Solaris 10 Scada, Solaris 8 SGD y BD Oracle9i: descatalogado por SUN Microsystem.
- Sistema saturado y con problemas de rendimiento por el gran crecimiento y configuración de la red.

Operativos

- Caídas frecuentes del Módulo de Operaciones.
- Descuadre de la conectividad de la RED MT/AT que opera el MOOP y la que se crea en la BDIv10.
- Servicio lento de las plataformas WEB de la BDI así como limitación en la funcionalidad.
- Incidencias afectando reportes regulatorios.

Regulatorios

- No apto para cumplimiento de la norma ISO 55000.
- Se requiere corregir las incidencias que afectan los reportes regulatorios, lo que representa un riesgo para el nuevo esquema de calidad y las futuras auditorias.
- Debilidades cyberseguridad.

Sistema DMS

CONPES 3933



Asignación por área



Asignación
Documento
CONPES 3933

Área	CONPES 3933 (MCOP)
Control de energía	300.992
Desarrollo de alta tensión	243.006
Desarrollo media tensión	42.579
Mantenimiento media tensión	82.988
Mantenimiento alta tensión	69.435
Protecciones y Telecontrol	7.059
Total	746.059

Concepto	Valor (MCOP)
Inversión en redes	443.000
Inversión en blindaje de red	108.500
Plan de recuperación de pérdidas	108.500
Sistemas de información y otras inversiones	108.500
Total plan de inversión y plan de recuperación de pérdidas	781.000
Recursos CONPES solicitados	735.000
Recursos Electricaribe	46.000
Total recursos	781.000